

T5 3D-B

Espacios Interiores

Salón-Comedor	33,54 m ²
Cocina	11,35 m ²
Vestíbulo	3,44 m ²
Dormitorio Principal	15,51 m ²
Dormitorio 1	9,81 m ²
Vestidor 1	5,70 m ²
Dormitorio 2	10,64 m ²
Dormitorio 3	10,38 m ²
Baño 1	3,96 m ²
Baño 2	3,72 m ²
Distribuidor	4,20 m ²
Tendedero	2,41 m ²
Total Superficie Útil Interior	99,15 m²

Espacios Exteriores

Terraza	18,77 m ²
Total Superficie Útil Exterior	18,77 m²

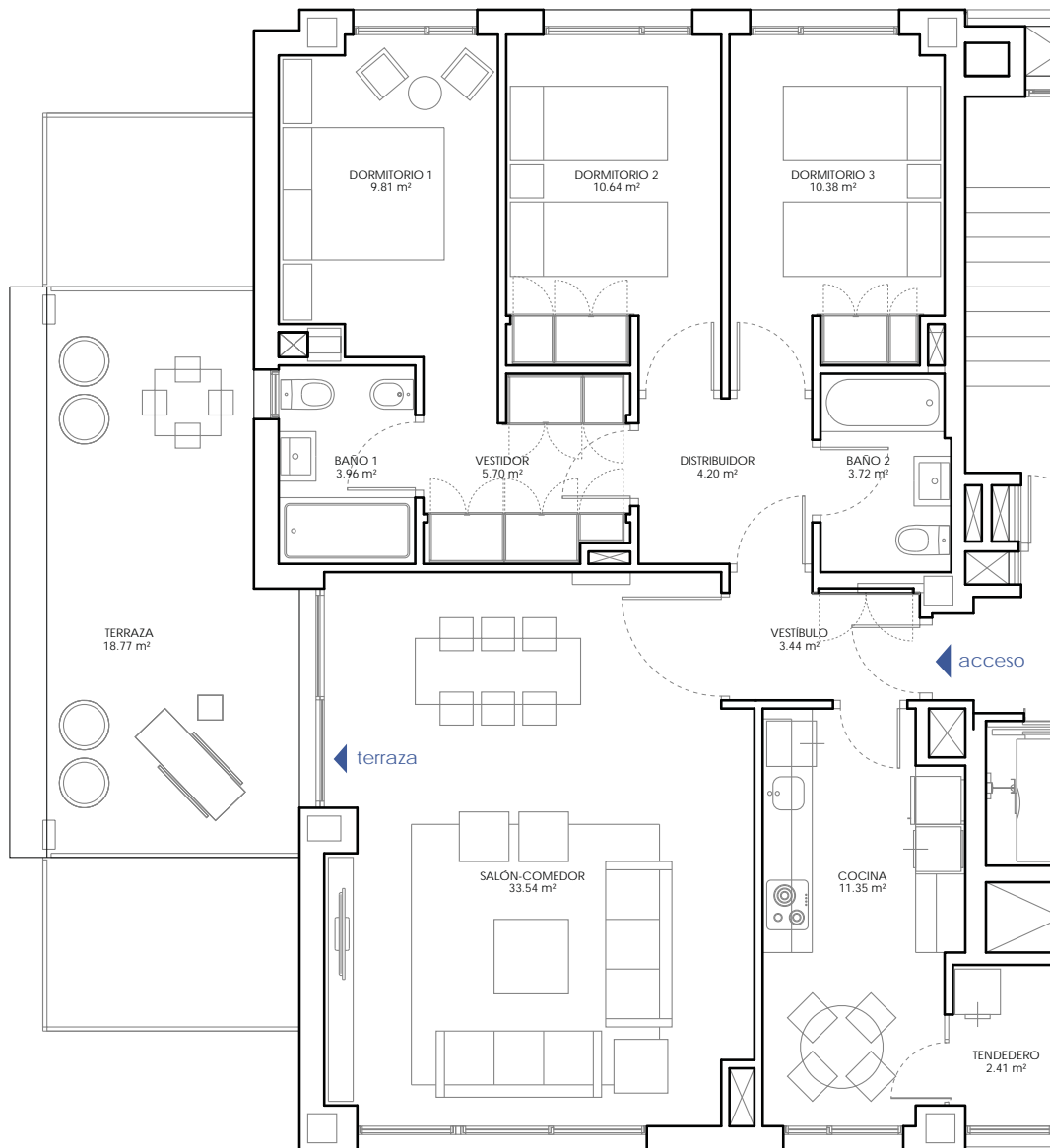
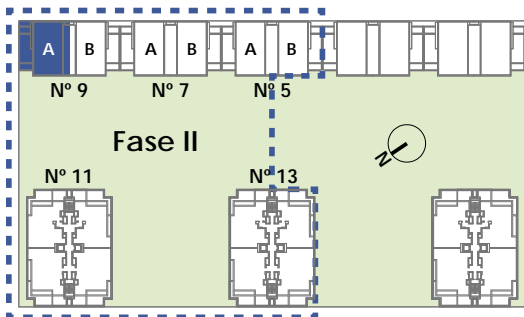
Total Superficie Útil 117,92 m²

Total Superficie Construida* 142,52 m²

* Incluye parte proporcional de zonas comunes

SITUACIÓN EN URBANIZACIÓN

ÁTICO



Escala Gráfica

